



Situation de l'eau potable

21 août 2019



Besoins pour l'AEP

- Période estivale 170 000 à 200 000 m³/j (hors pointe)
- **Les points de vigilance**
- suivi des nappes – maintien d'un potentiel de production
- qualité des ressources et nécessité de conserver un potentiel de dilution par les nappes captives
- équilibrage des prélèvements en secteurs soumis à concurrence avec l'irrigation
- débit et qualité (lien avec marées) du fleuve Charente
- + + + ouvrages « stratégiques »
- sécurité « lutte contre les incendies »



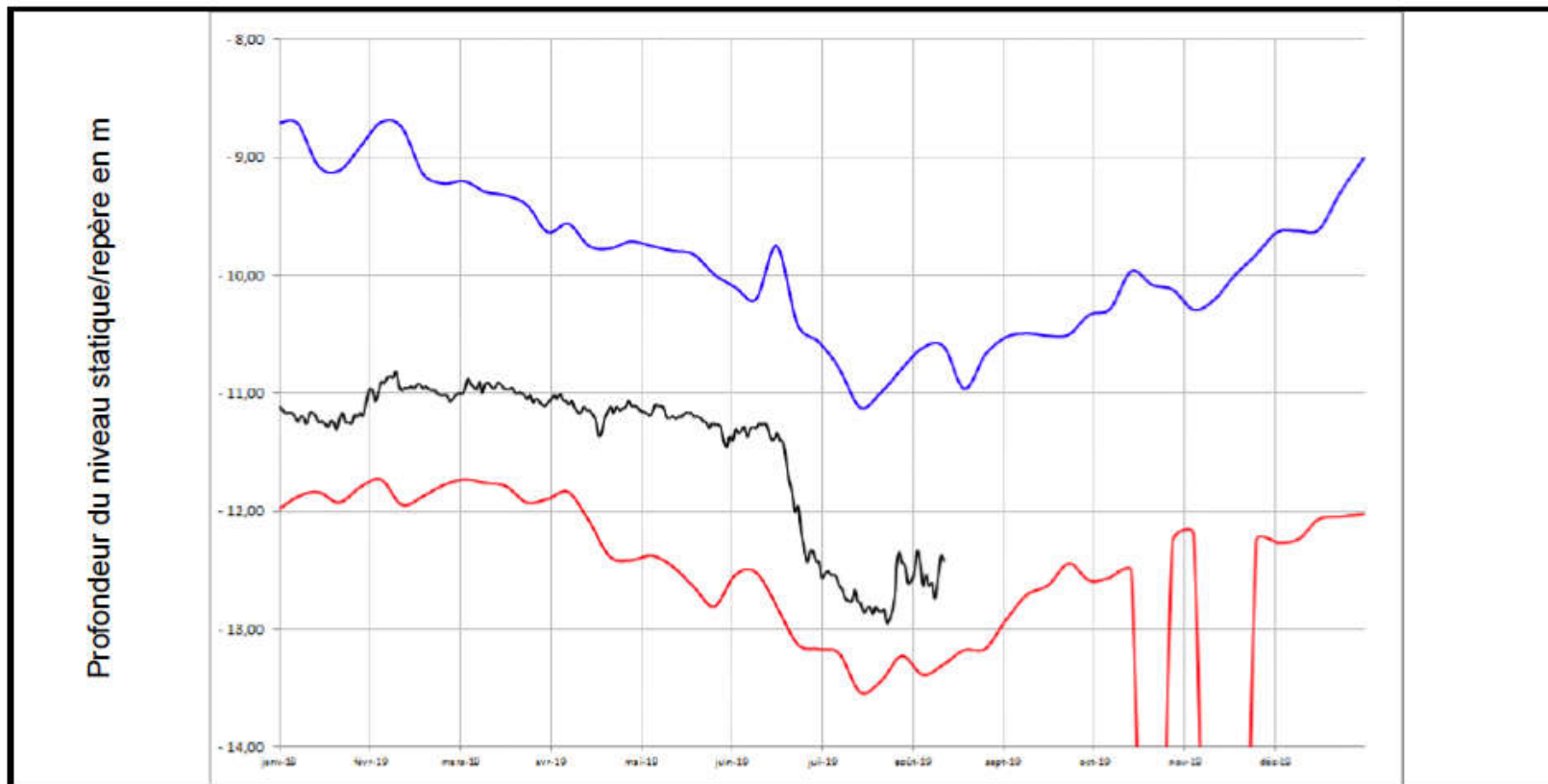
Situation actuelle pour l'AEP

- Des remontées de niveaux piézométriques pour les nappes captives du Crétacé (Cénomaniens et infracénomaniens) au centre du département
- Une stabilisation des nappes libres du Jurassique au nord du département
- Débit du Fleuve Charente est repassé sous les 12 m³/s à Beillant débit = 11,7 m³/s
- La marée de ce weekend n'a pas eu d'impact sur la turbidité sur l'usine de Coulonge.
- Fin de semaine 33 avec quelques précipitations / Semaine 34 avec des remontées en températures
- Saison touristique : approche de l'arrière-saison + reprise d'activités économiques.



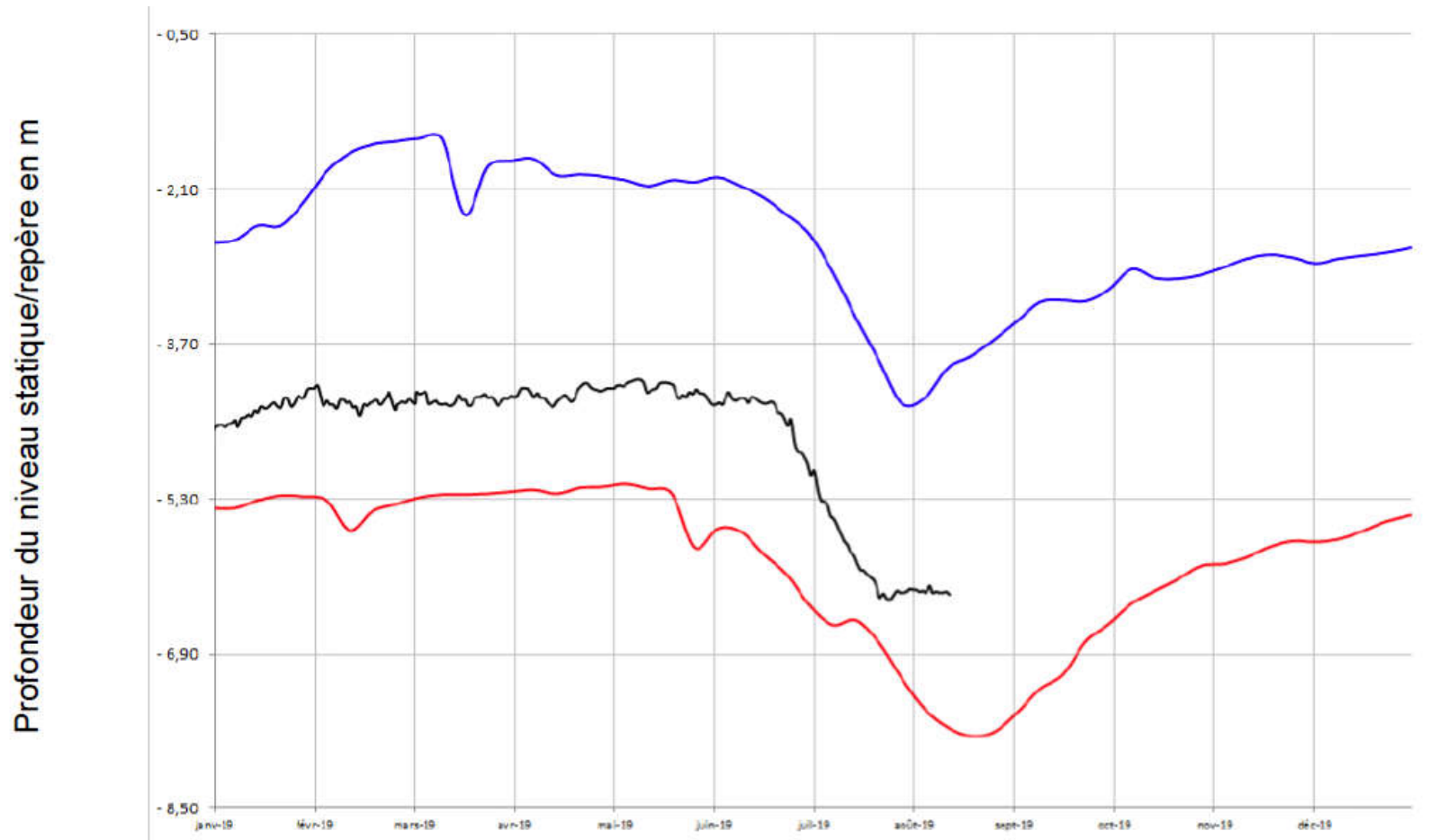
Etat des ressources pour AEP

- Captif cénomanien (Port d'Envaux – Les Gailleries)



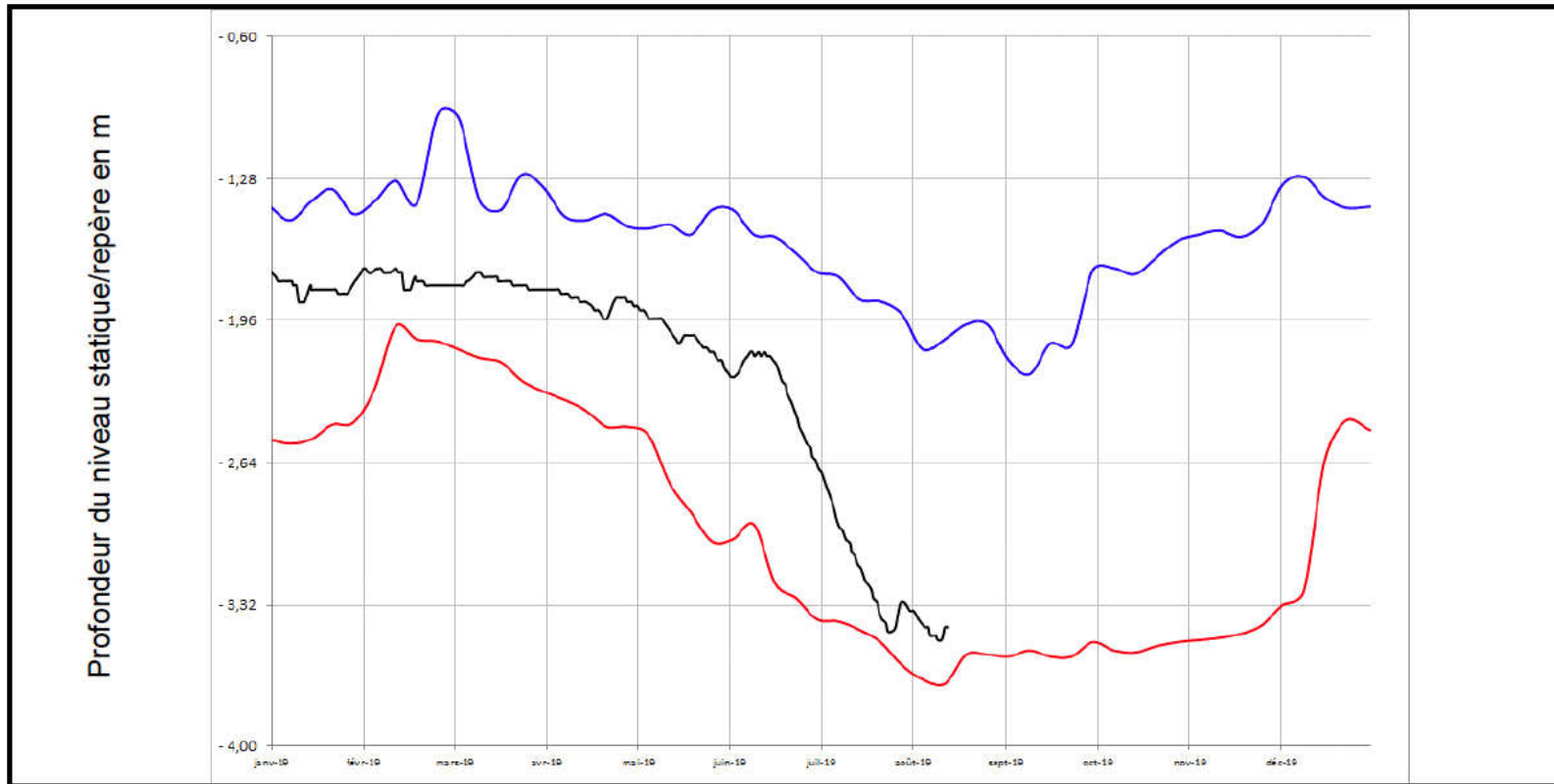
Etat des ressources pour AEP

- Captif infra-cénomannien (Gémozac- Bernessard F2)



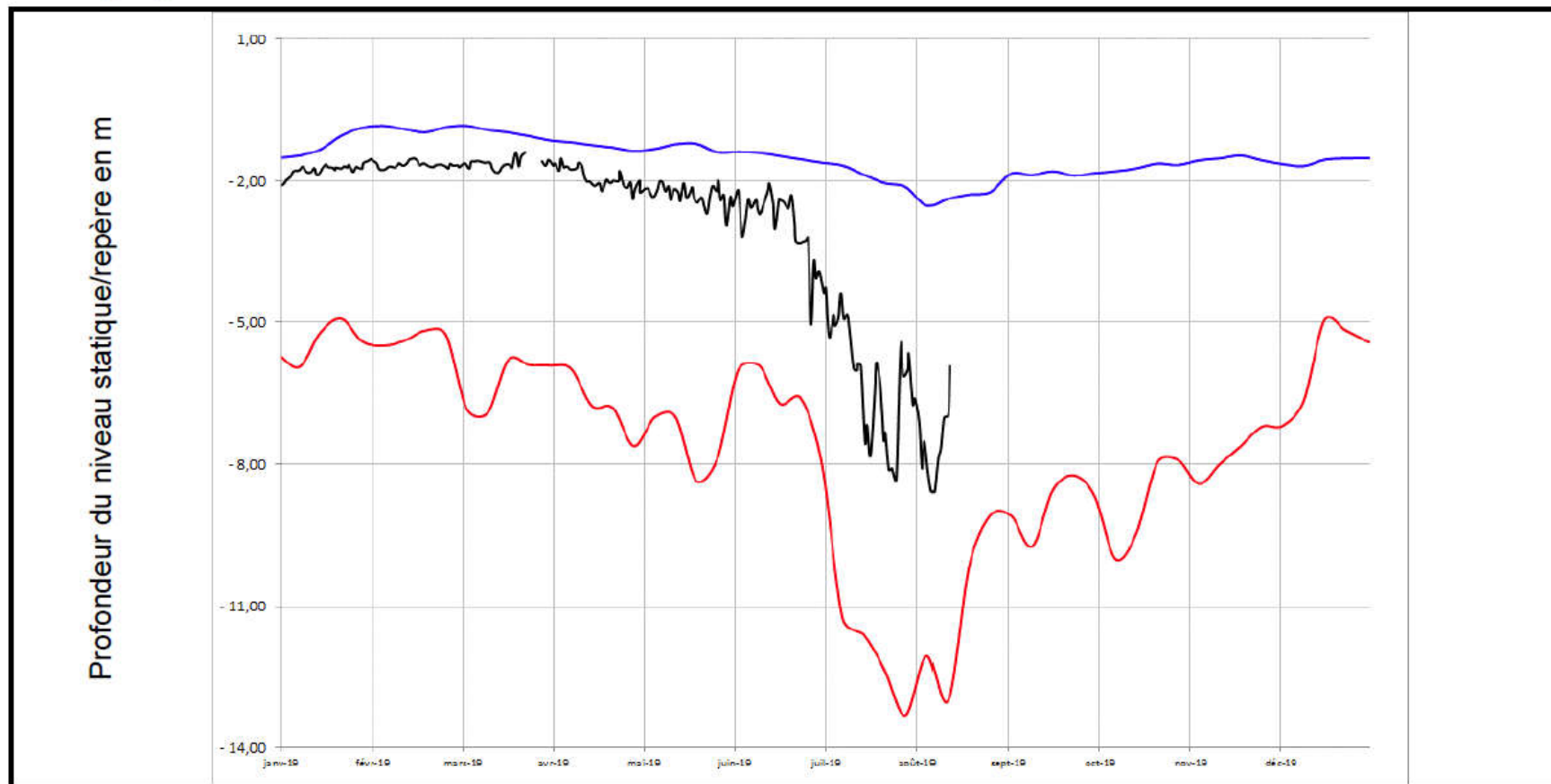
Etat des ressources pour AEP

- Libre kimméridgien (Dampierre/Bne – Les Mottes)



Etat des ressources pour AEP

- Libre – turonien (Trizay – Bouil de Chambon)

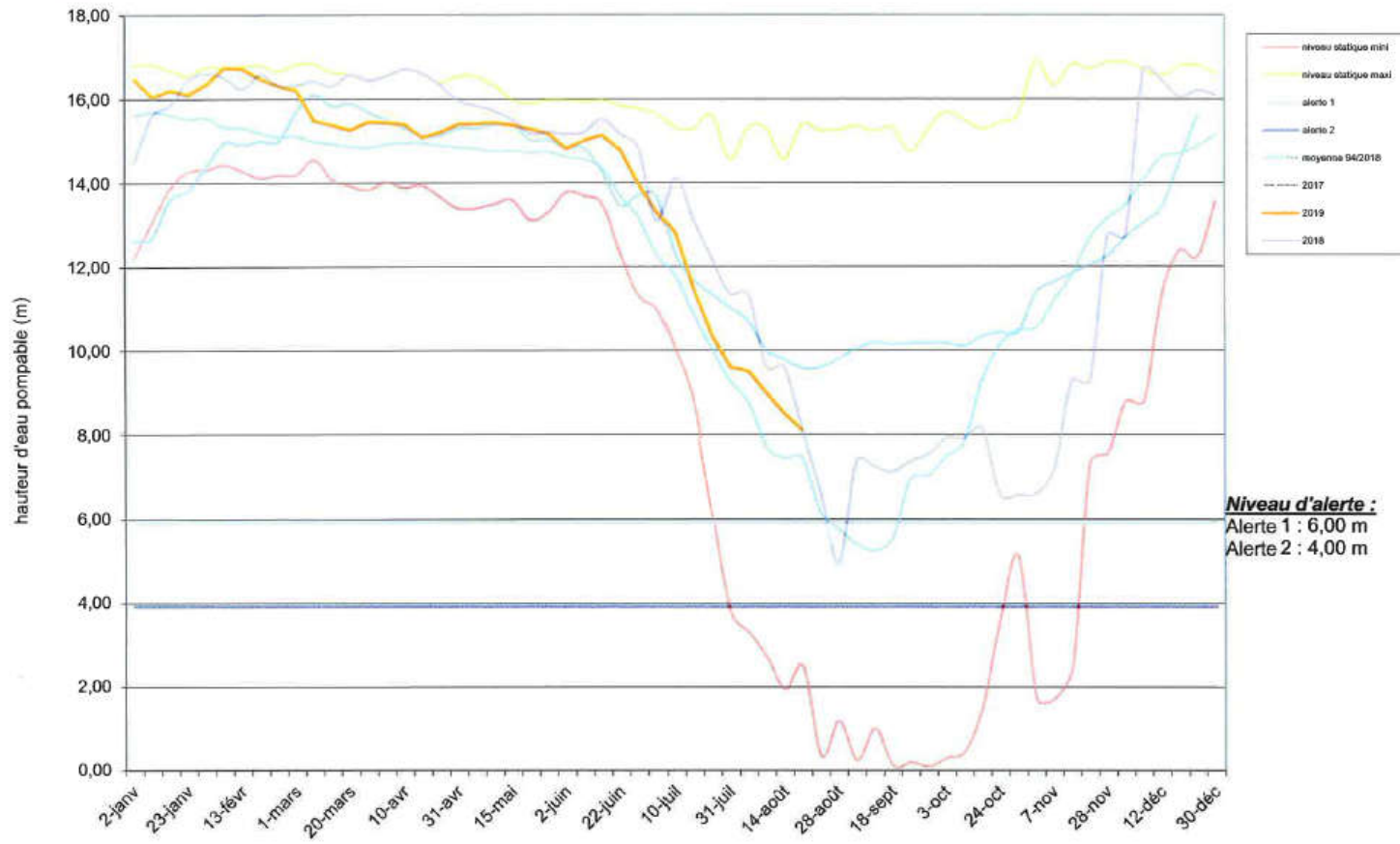


Etat des ressources pour AEP

- Libre – oxfordien (Anais)

VILLE DE
LA ROCHELLE

Captage d'ANAIS- Nappe libre du Jurassique (Oxfordien supérieur)

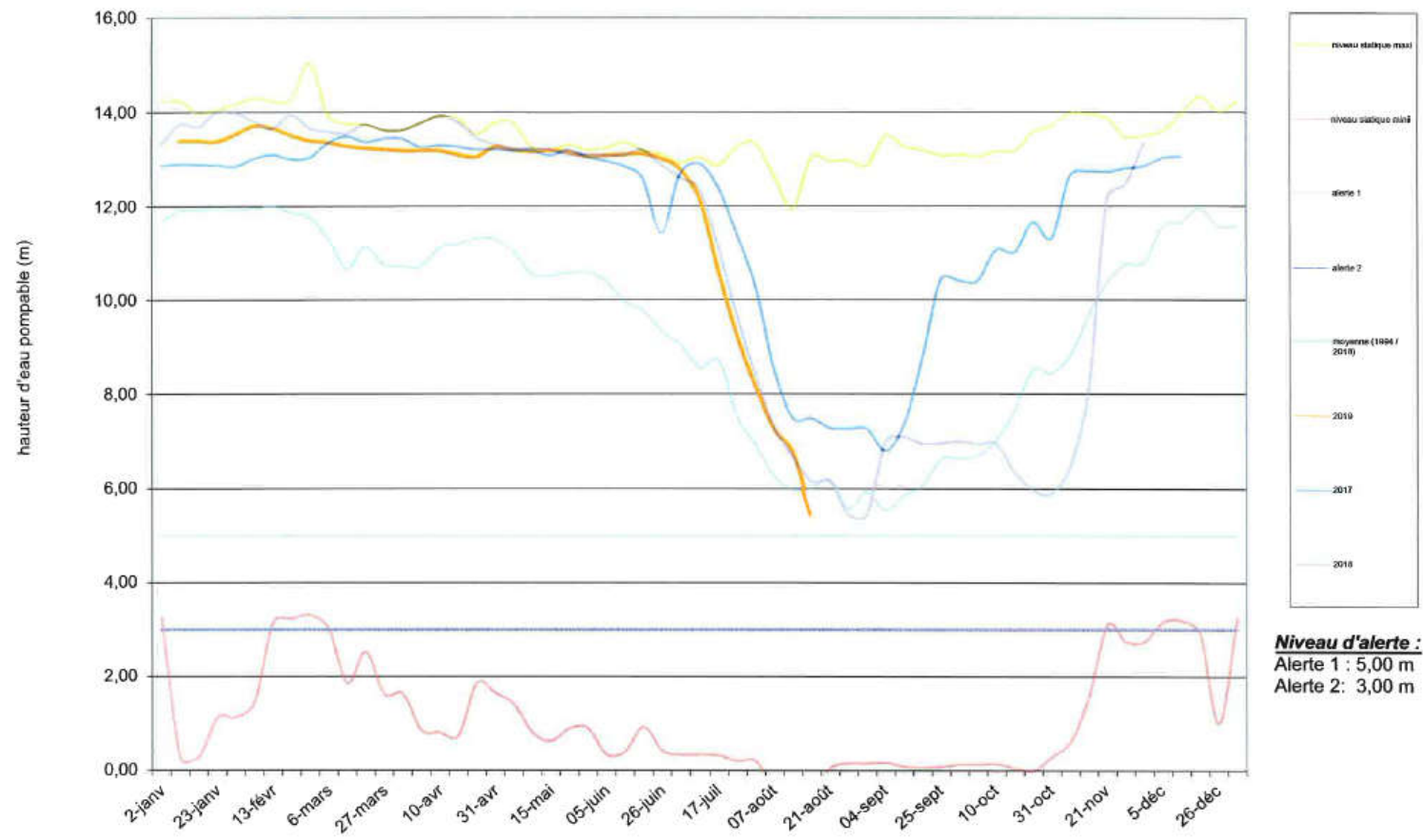


Etat des ressources pour AEP

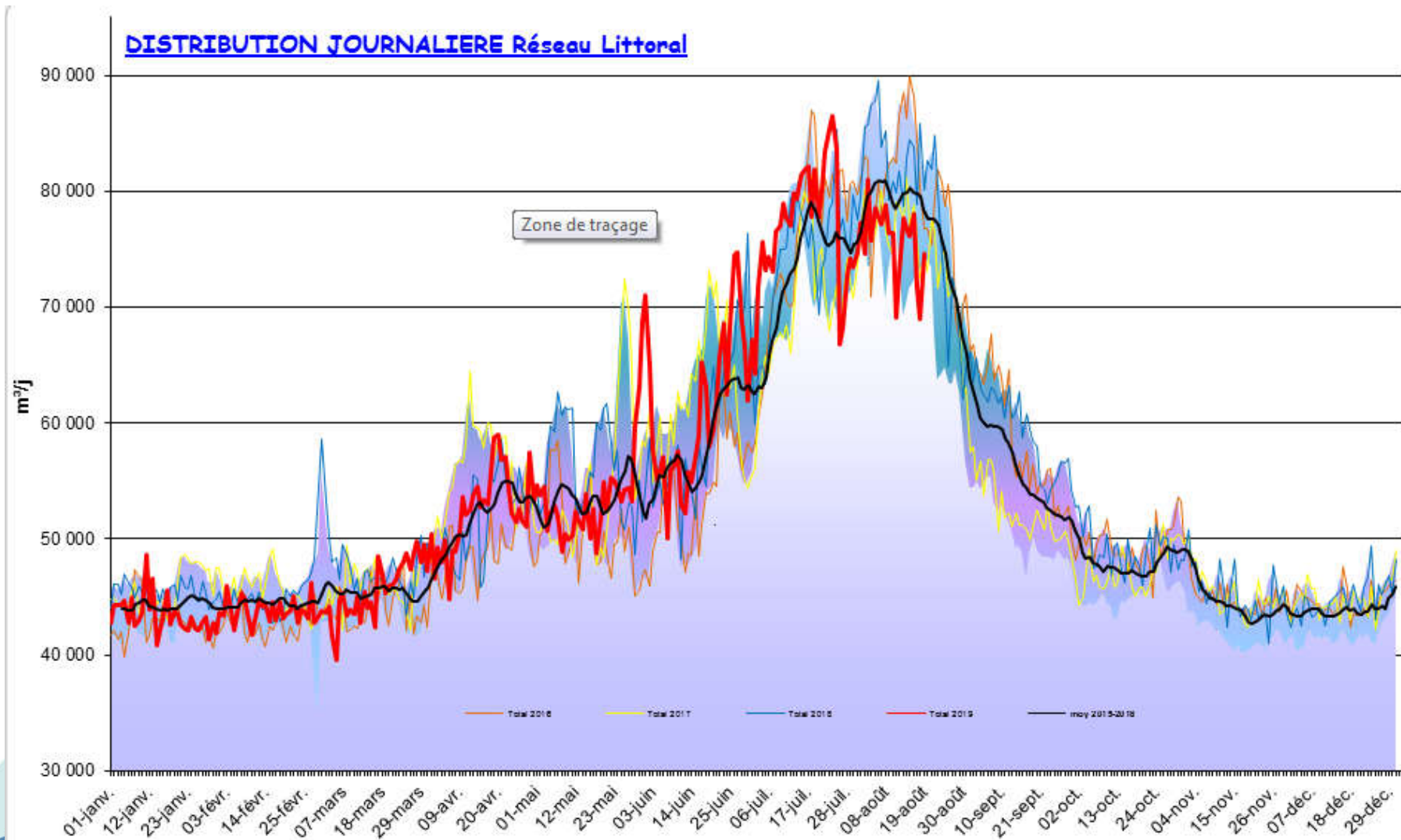
- Libre – oxfordien (Fraise)



Captage de FRAISE G2 - Nappe libre du Jurassique (Oxfordien supérieur)



Consommation sur le littoral



Pour ce mois d'août

- Surveillance quantitative sur les importants points de production qui alimentent
 - le réseau littoral (usine Sud-Charente, captages de Lucérat à Saintes et du Bouil de Chambon à Trizay, import Vendée,...)
 - la Presqu'île d'Arvert (source de Chauvignac à Chenac et captages de Pompierre et de la Bourgeoisie au Chay et à Saujon)
 - La ville de la Rochelle (captages en Aunis) et la CDA (usine de Coulonge et forages profonds) * A noter le décrochage de Fraise
- Débit du fleuve Charente (2 prises d'eau) préoccupant, en lien avec 1 épisodes de fortes marées à venir le 30-31/8, pour plv de Coulonge (CDA LR)
- Anticiper la poursuite des conso estivales (et au-delà)
- Surveillance qualitative



Les points de vigilance

Nota Bene : Arnoult (Bouil de Chambon) : réduction de pompage AEP du fait des demandes plus réduites

1: Secteur Aunis/captages ville LR: production en baisse et décrochage de Fraise

2: Sur la Charente : baisse du débit, approche du débit de crise à 9 m³/s – D'après la simulation , atteinte du débit de crise au 24/08 (contexte de grandes marées le dernier weekend d'aout)



Merci pour votre attention

